

brands

tech

spaces

people

BRAND SPACE



A large teal circular graphic on the left side of the page, containing several realistic-looking fish swimming in a school. The fish are rendered in shades of teal and blue, matching the background. The text 'O que é Sic Space?' is overlaid on the center of this circle.

O que é Sic Space?



O que é Sic Space?

Projetos para espaços físicos e produtos imobiliários orientados por uma visão integrada de:

- **experiência**
- **comunicação estratégica**
- **cultura corporativa**



Método com visões integradas

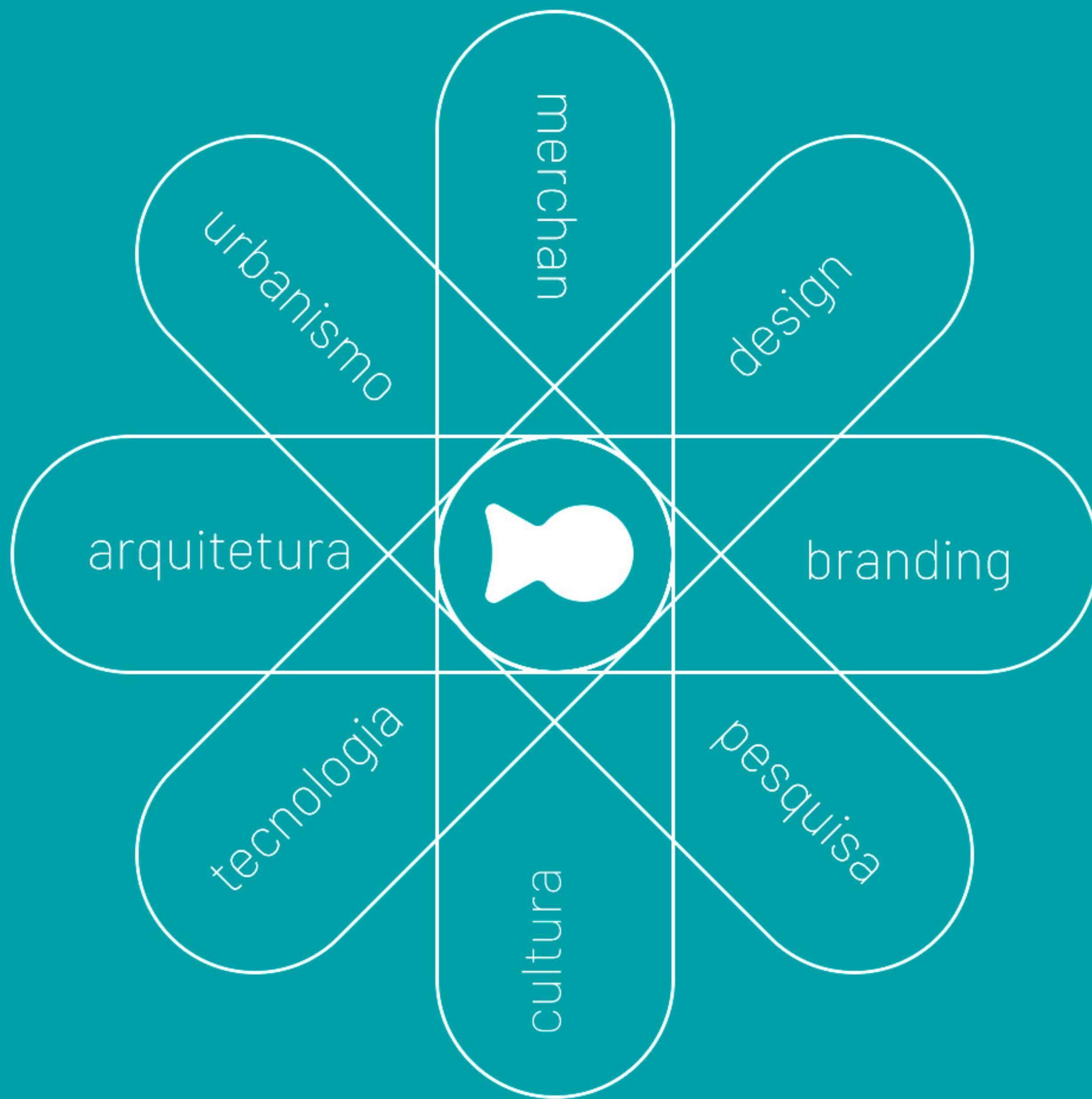
Visão
estratégica



Projetos
técnicos

Time multitask formado por profissionais sêniores com atuação em Cultura Corporativa, Branding, Planejamento e Comunicação Estratégica.

Time de arquitetos e urbanistas, designers de interiores e paisagistas com total integração ao time de estratégia para que os objetivos de mercado sejam colocados em prática nos projetos.



Arco dramático

O arco dramático é uma estrutura fundamental no design de experiência, seja em narrativas, jogos, teatro ou qualquer forma de entretenimento interativo. **Ele se refere à trajetória emocional e de transformação que os usuários percorrem ao longo da experiência.**

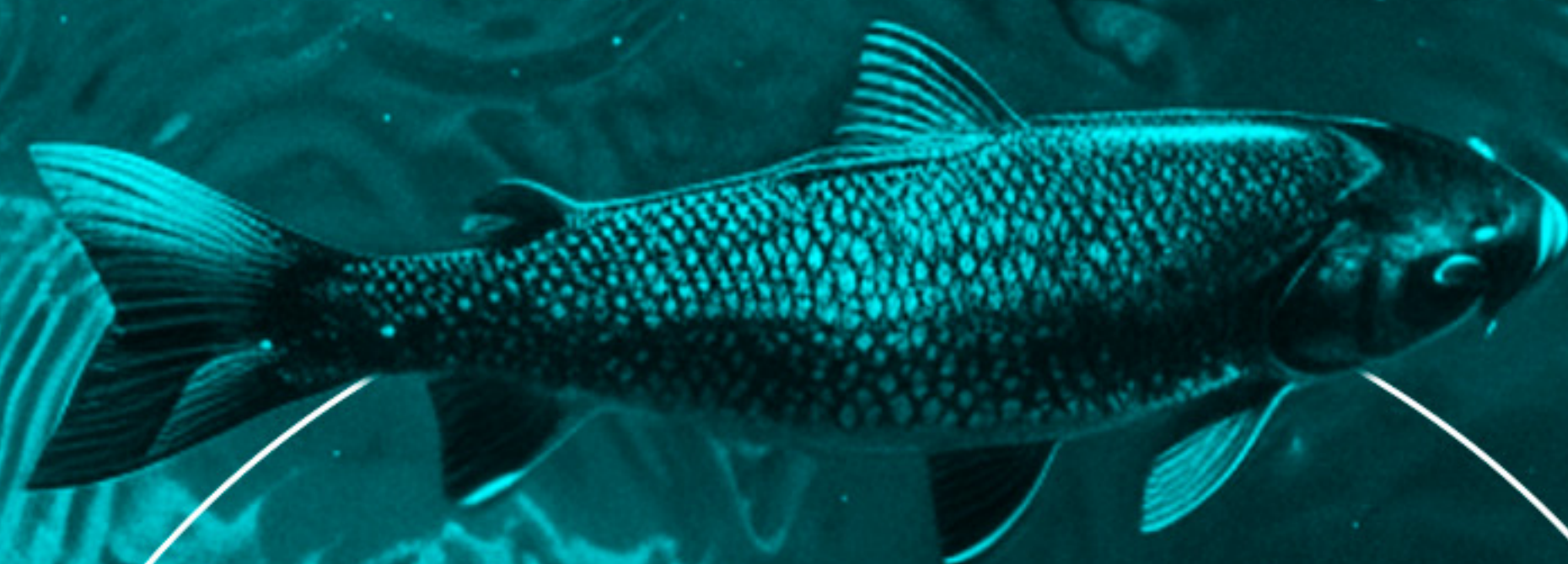
A importância do arco dramático reside em sua capacidade de **envolver e cativar o público, criando uma jornada que desperta emoções, expectativas e conexões.** Aqui estão algumas razões pelas quais o arco dramático é crucial no design de experiência:

engajamento
emocional

satisfação
do cliente

mensagem
e significado

Mapa de estimulação



Em um contexto físico, um mapa de estimulação é a representação visual que destaca as áreas de maior interesse em um ambiente físico, como uma loja, museu, parque ou qualquer outro espaço público.

A partir destas definições são tomadas decisões de alocação e nível de estímulo e desestímulo de assets nos espaços, colocando de pé o Arco Dramático planejado previamente.

Otimização
de layout

Melhor
experiência

Guia tomada
de decisão



Produto imobiliário

Pesquisa o mercado, estuda a empresa, estuda o público-alvo, projeta o empreendimento do ponto de vista de produto e de projetos arquitetônico e urbanístico. No fim, testa o projeto antes do lançamento com pesquisa de focus group.



Edifícios e sedes corporativas

Projeta espaços proprietários da empresa através da aplicação da cultura no visual, fluxo de pessoas, forma de atender ou receber recebê-las.



Formatação de redes franqueadas

Projetos para franqueadores que desejam liberdade para seus franqueados, com manual de diretrizes para guiar desdobramentos.



Pontos de venda completos

Projeto completo de loja com definição de identidade de PDV e manuais de aplicação, incluindo comunicação e merchandising.



Pontos de venda pocket

Espaços pequenos de venda que consigam destaque no varejo. Quiosques, stands e booths de auto atendimento.



Espaços de impacto / stands

Aplicação do conceito para instalações temporárias em feiras e eventos ou interferências definitivas em sedes corporativas com menor investimento e grande impacto.

Etapas Brand Space Sic

03.

projeto

MEETING: apresentação completa de anteprojeto, pranchas técnicas e vistas.

Reuniões técnicas, projetos em PDF / CAD / BIM (plantas, cortes, esquadrias, fachada, forro, cobertura, marmoraria, luminotécnico, paginação de piso, áreas molhadas, marcenaria).

Visitas à obra, assessoria na escolha de acabamento, iluminação, mobiliário, marcenaria e sinalização.

02.

xp plan

MEETING: apresentação completa de Plano de Experiência e de Plano de Projeto.

MEETING: workshop com lideranças e tomadores de decisão do projeto.

01.

estudos

Behind the scenes

estudos

01.

Estudo da cultura da organização: essência, crença, propósito, princípios e comportamentos

Estudo de target

Premissa de projeto para validação

Estudo de cenário: concorrentes, linguagem e referências projetuais

xp plan

02.

Definição de protopersonas

Matriz de projeção com concept

Arco dramático

Estudo de mancha

Mapa de estimulação

Estruturação de moodboard (texturas, materiais, paleta de cores, paisagismo e acabamento)

Design guidelines

projetos

03.

Concept (anteprojeto)
Plantas baixas
Maquete digital
Video 3D

Projeto Executivo

RRT/CAU (Reg. de Resp. Técnica)

Compatibilização com projetos complementares (estrutural, elétrico e hidráulico)

Projeto Legal

Corpo técnico



Henrique Damião

Arquiteto e Urbanista RT
Head de Brand XP e Arquitetura



Bráulio Santana

Head de Tecnologia



Fernando Paiva

Head de Cultura de Marca



Thales Schmidt

Head de Novos Negócios



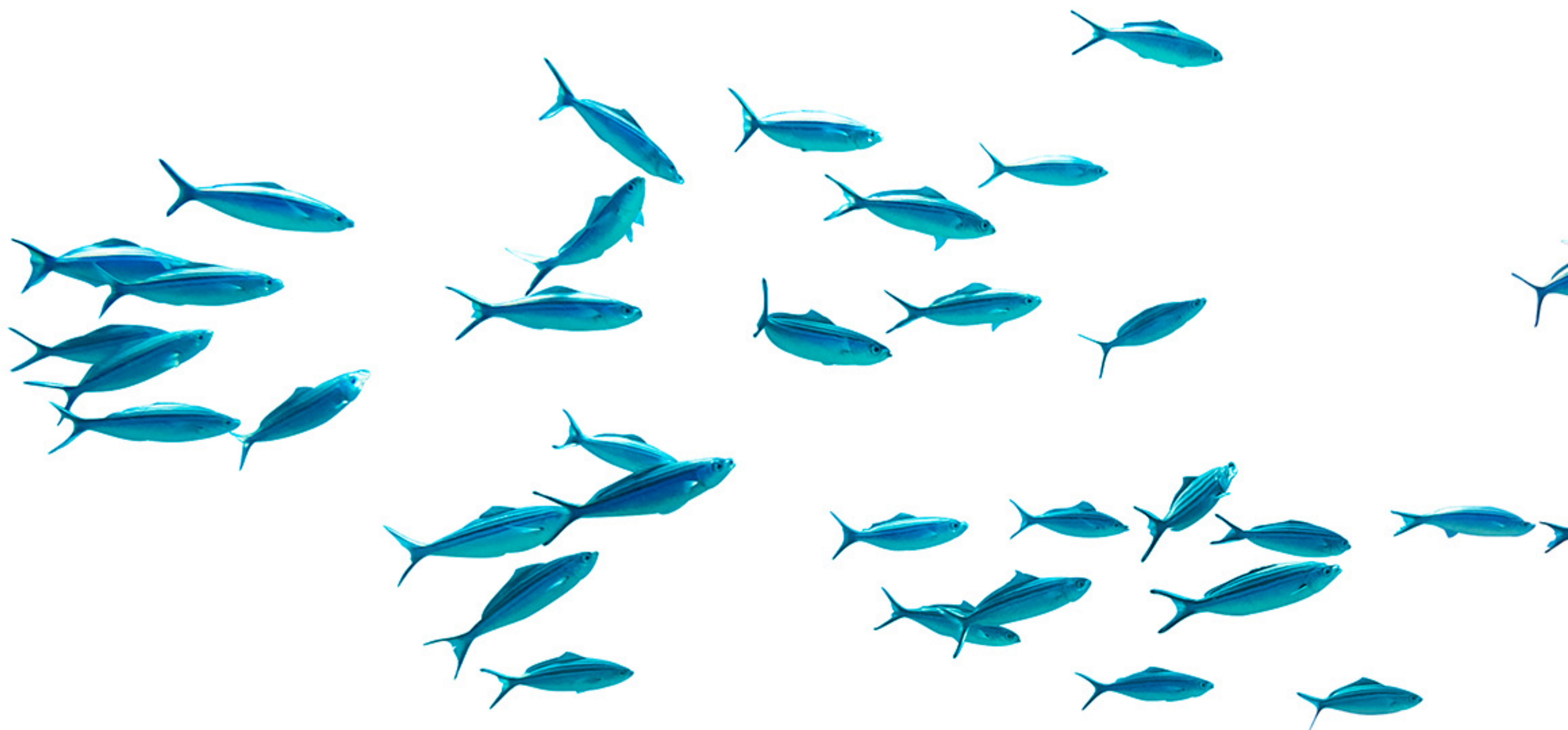
Thiago Schmidt

Head de Estratégia de Marca

- Gerente de Projetos
- Arquitetos Associados
- Designer Gráfico
- Redator
- Planner
- Revisor
- Diagramador

O que já fizemos

PRODUTO IMOBILIÁRIO



Catuçaba

Condomínio de Campo

751.000 m² / 75 lotes
Uberlândia / MG

Concept de Produto Imobiliário
Urbanismo
Arquitetura
Design Gráfico



Altos de Miranda

Condomínio de Lago

17.000 m² / 15 lotes
Uberlândia / MG

Concept de Produto Imobiliário
Arquitetura
Paisagismo
Design Gráfico



Maxi Grecco

Torre Residencial

24 lajes
Uberlândia / MG

Concept de Produto Imobiliário
Consultoria de Arquitetura
Consultoria de Paisagismo
Consultoria de Interiores
Design Gráfico



Riviera do Lago

Condomínio de Lago

600.000 m² / 225 lotes
Uberlândia / MG

Concept de Produto Imobiliário
Arquitetura
Paisagismo
Design Gráfico



Maxi Levan

Torre Residencial

24 lajes
Uberlândia / MG

Concept de Produto Imobiliário
Consultoria de Arquitetura
Consultoria de Paisagismo
Consultoria de Interiores
Design Gráfico





Gávea Jardins

Loteamento Aberto

250 lotes / 4 praças
1 parque linear
Uberlândia / MG

Concept de Produto Imobiliário
Arquitetura
Paisagismo
Design Gráfico

Parque Sul

Loteamento Vertical

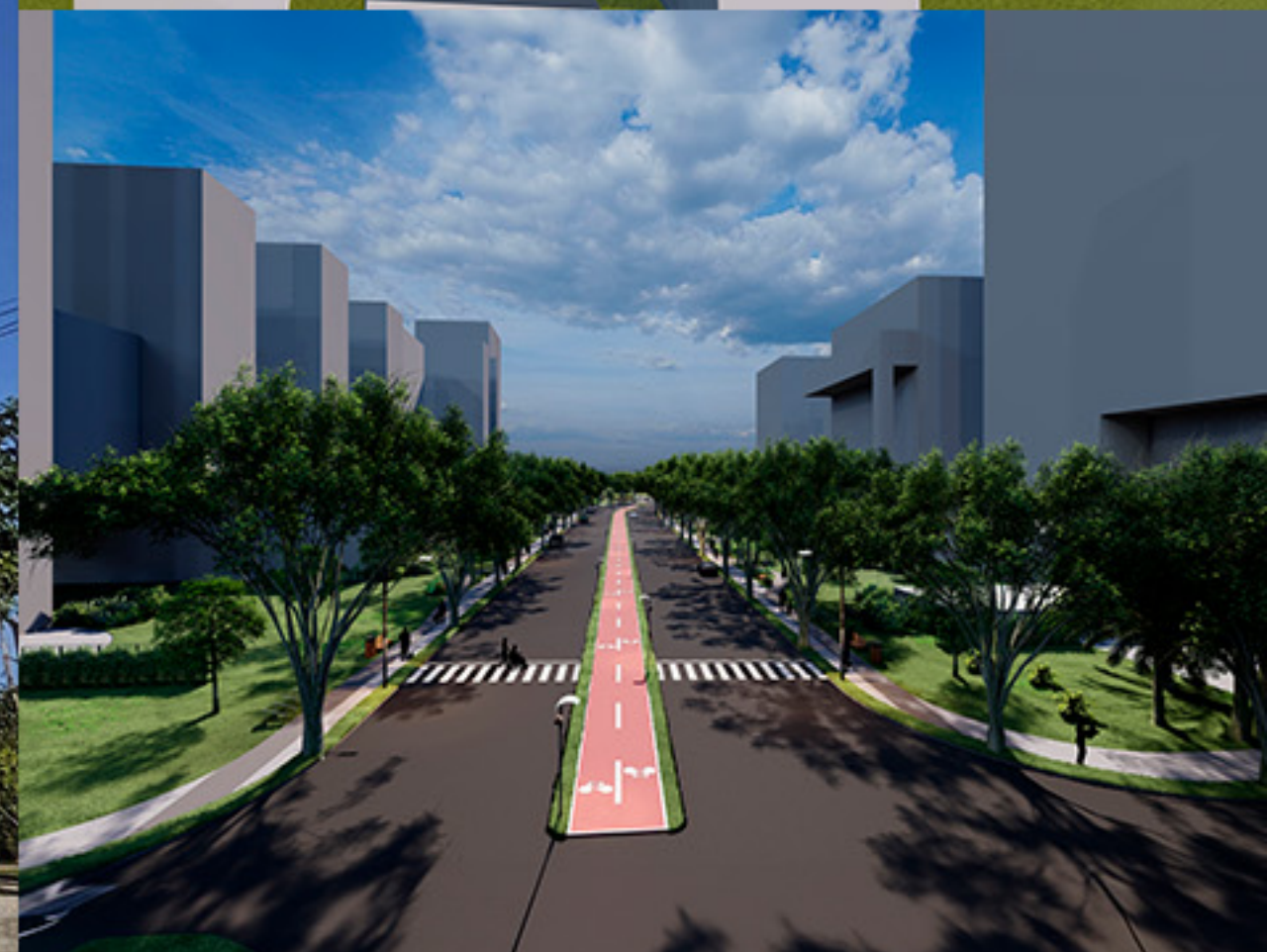
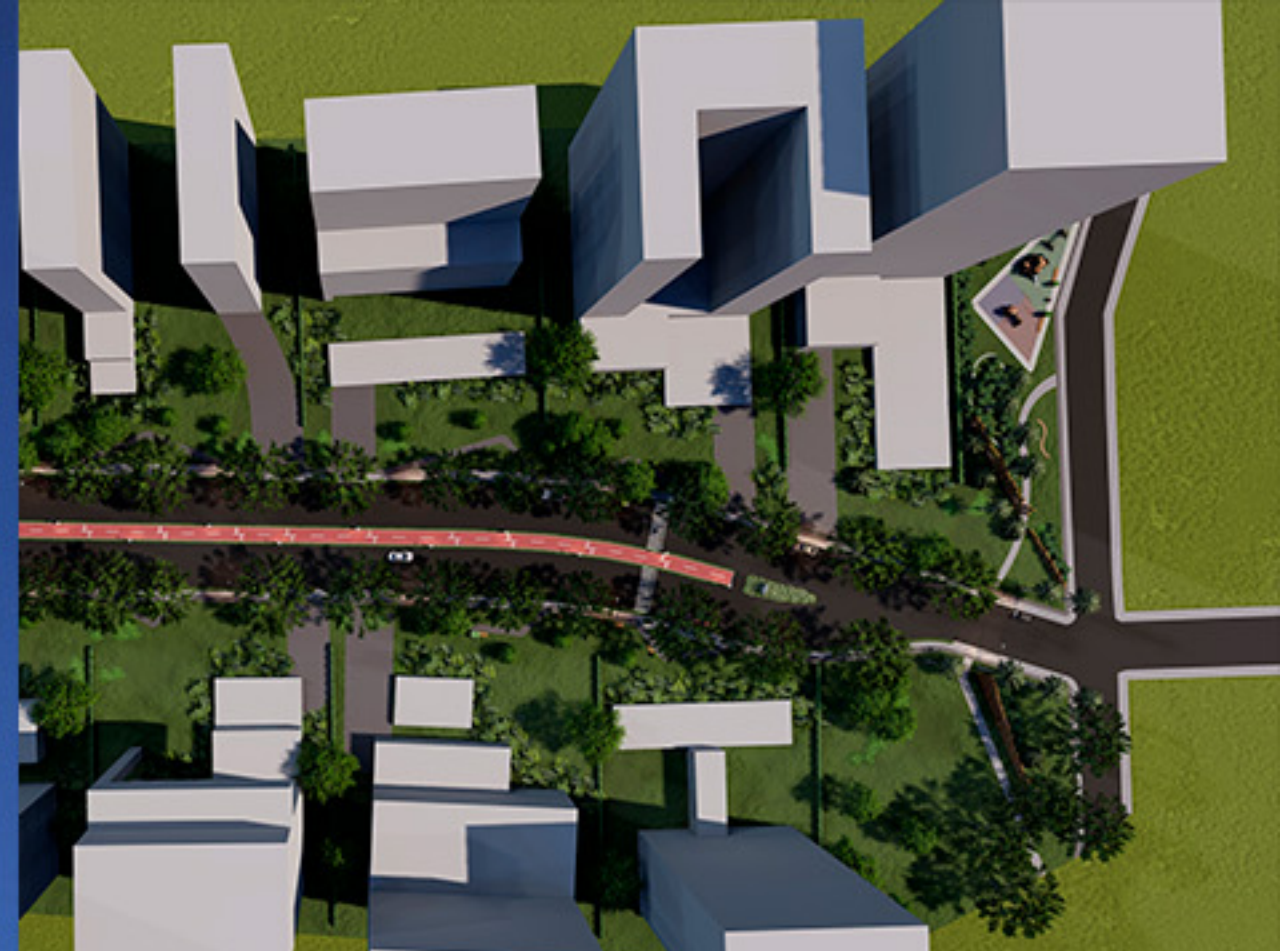
82.270 m² / 17 lotes
Uberlândia / MG

Concept de Produto Imobiliário
Arquitetura
Paisagismo
Design Gráfico



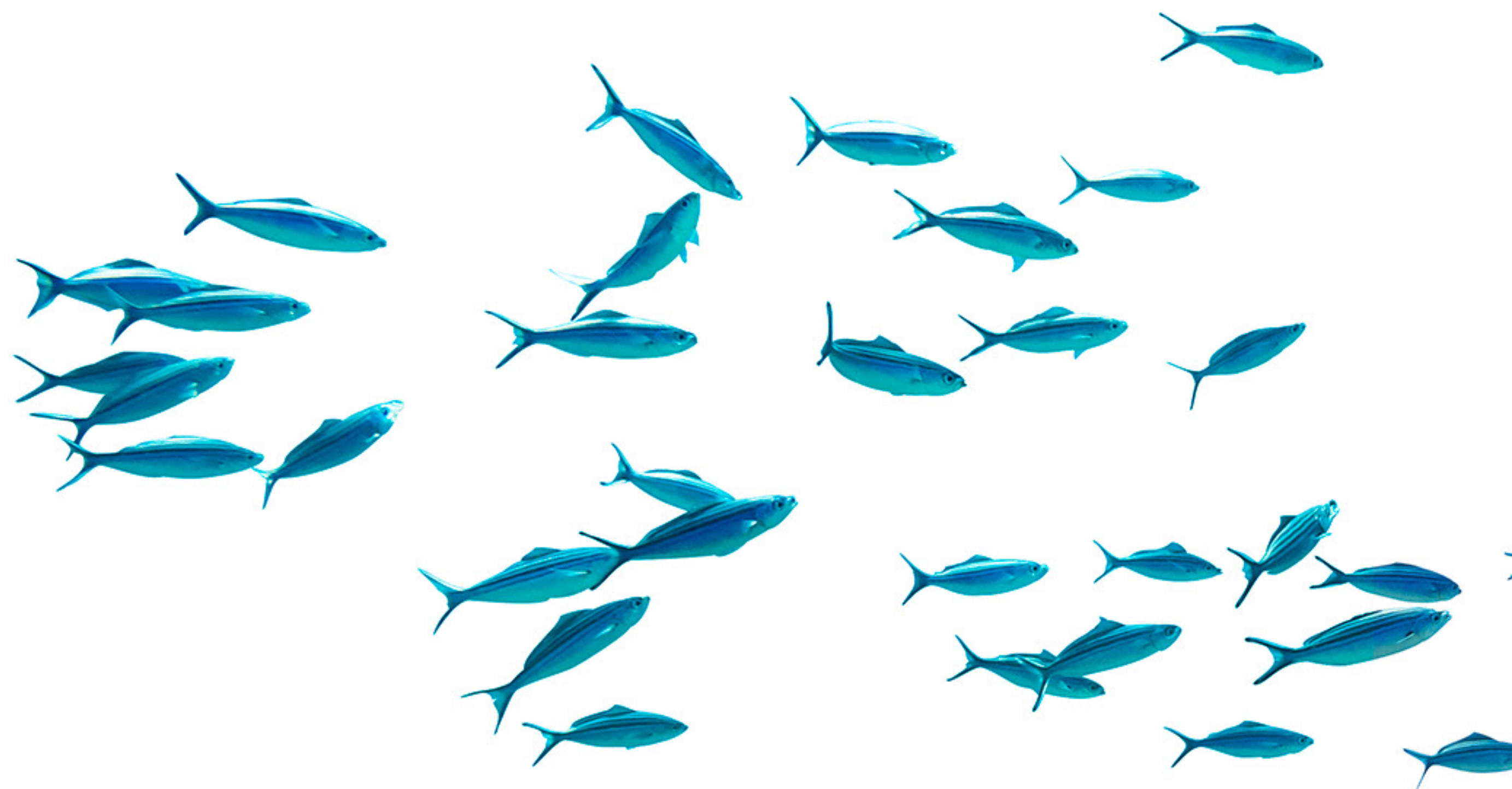
PARQUE SUL

K A R A Í B A



O que já fizemos

REDES FRANQUEADAS



Algar Telecom Pocket Store

12 m²
MG / GO / SP / MS

Plano de Brand XP
Merchandising
Design Gráfico
Arquitetura de Interiores



C.R. Vasco da Gama

Pocket Store Vasco

18 m²
Rio de Janeiro / RJ

Design de PDV
Plano de Brand XP
Merchandising
Design Gráfico



Algar Telecom Concept Store

160 m²
Uberlândia / MG

Plano de Brand XP
Merchandising
Design Gráfico
Arquitetura + Interiores





Bimbo
Boleria Pullman

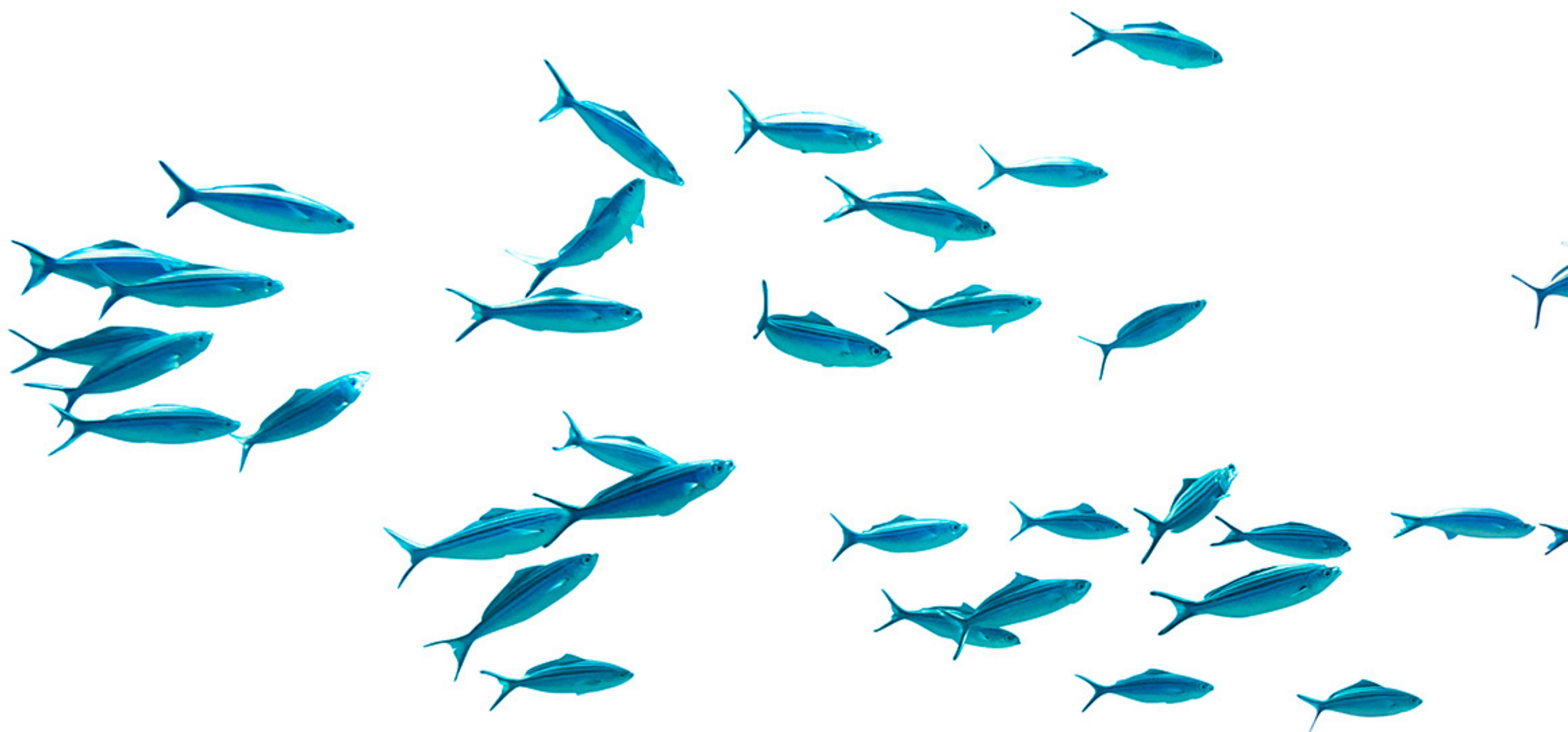
80 a 170 m²
São Paulo / SP

Design de Produto
Plano de Brand XP
Merchandising
Design Gráfico
Arquitetura + Interiores



O que já fizemos

PONTO DE VENDA



Brasal Incorporações

Pocket PDV Auster

9 m²
Brasília / DF

Plano de Brand XP
Merchandising
Design Gráfico
Arquitetura + Interiores



Mercatto

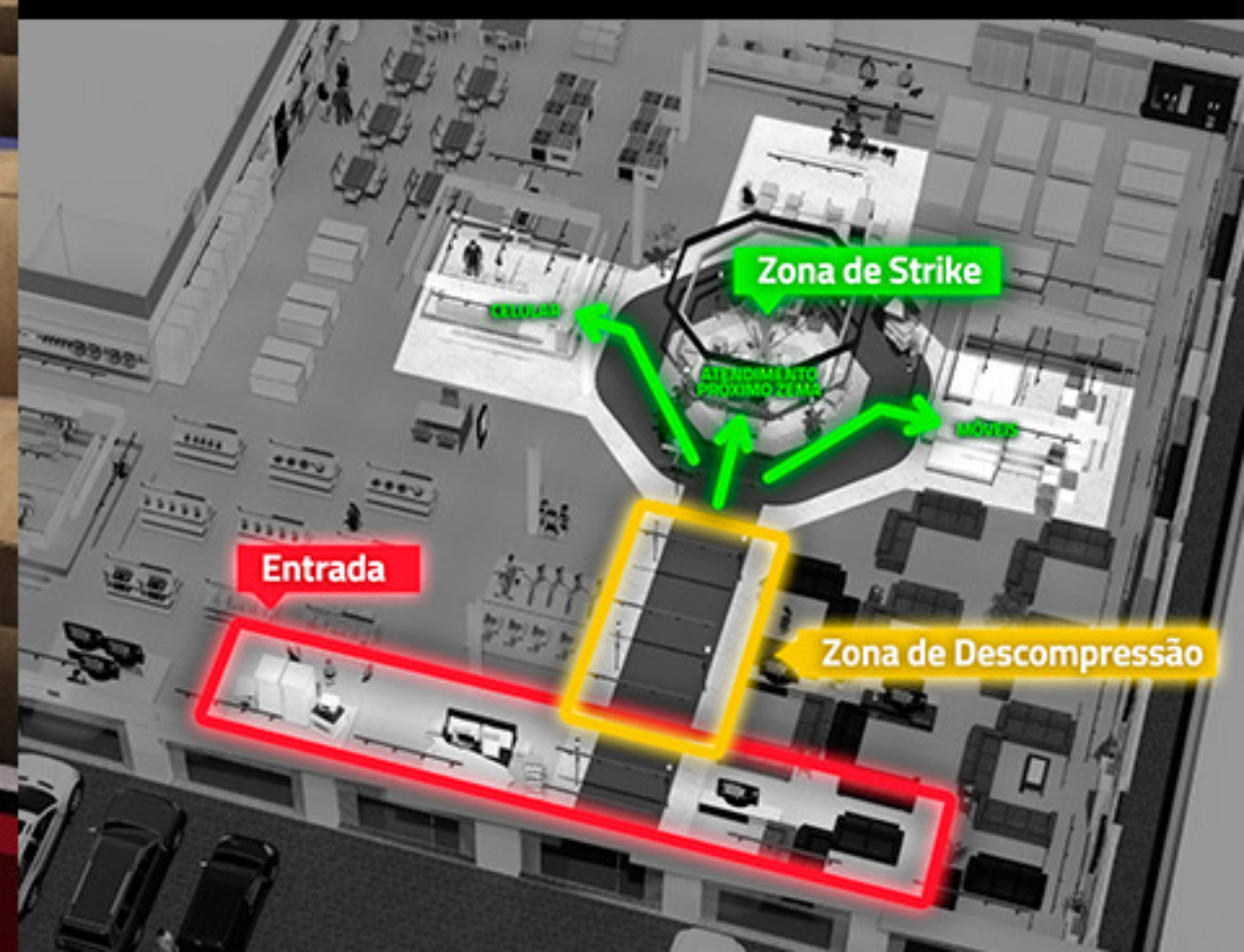
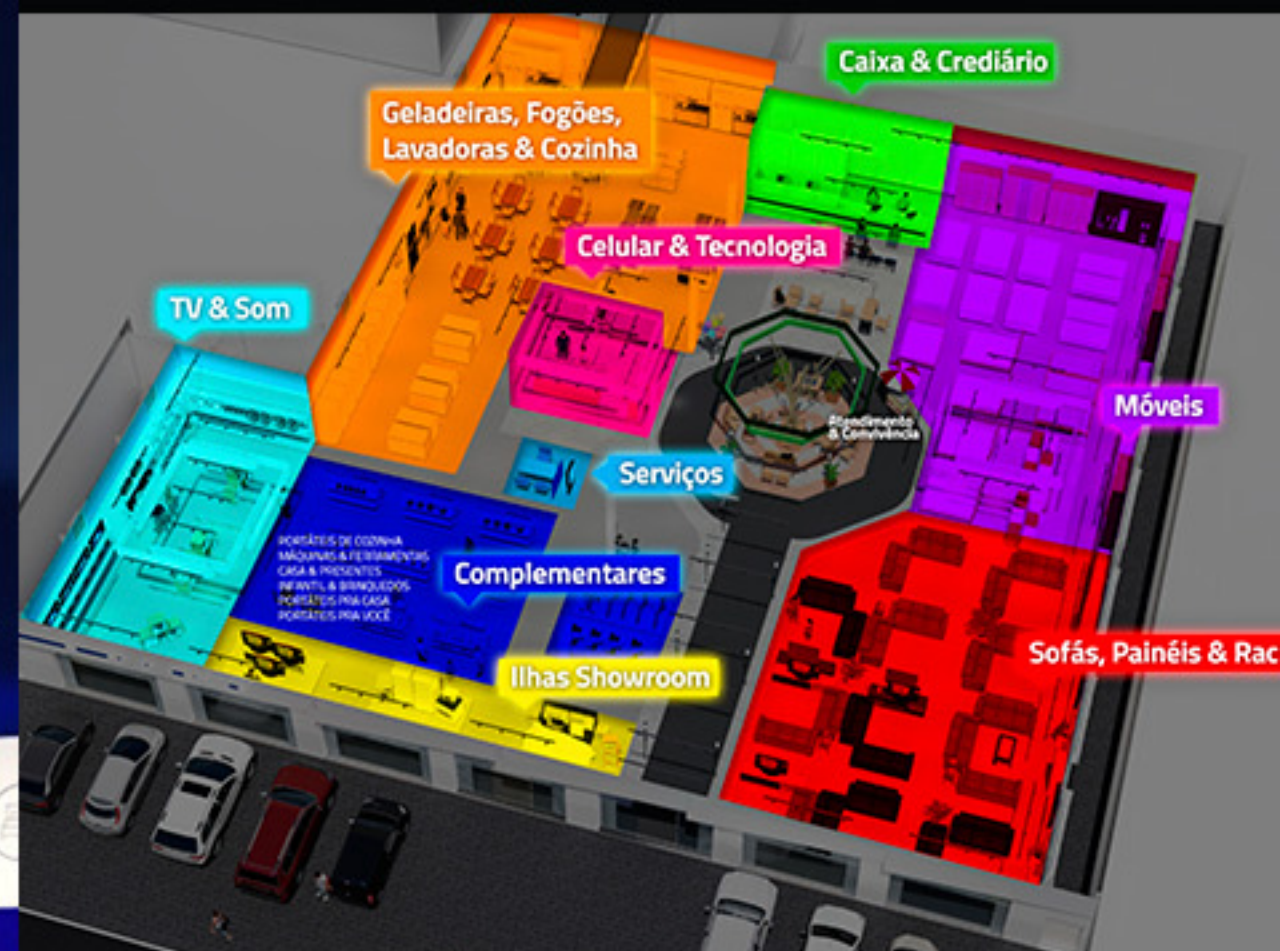
2500 m²
Uberlândia / MG

Plano de Brand XP
Design Gráfico
Arquitetura de Interiores
Formatação de Mix



Grupo Zema Loja Eletro

2100 m²
Araxá / MG



Grupo Martins Smartbox

130 m²
Uberlândia / MG

Design de Produto
Plano de Brand XP
Merchandising
Design Gráfico
Arquitetura + Interiores



Minas Verde John Deere

2300 m²
Três Corações / MG

Plano de Brand XP
Merchandising
Design Gráfico
Arquitetura + Interiores





Momento

Aluguel de Carros

210 m²
Uberlândia / MG

Plano de Brand XP
Design Gráfico
Arquitetura
Arquitetura de Interiores

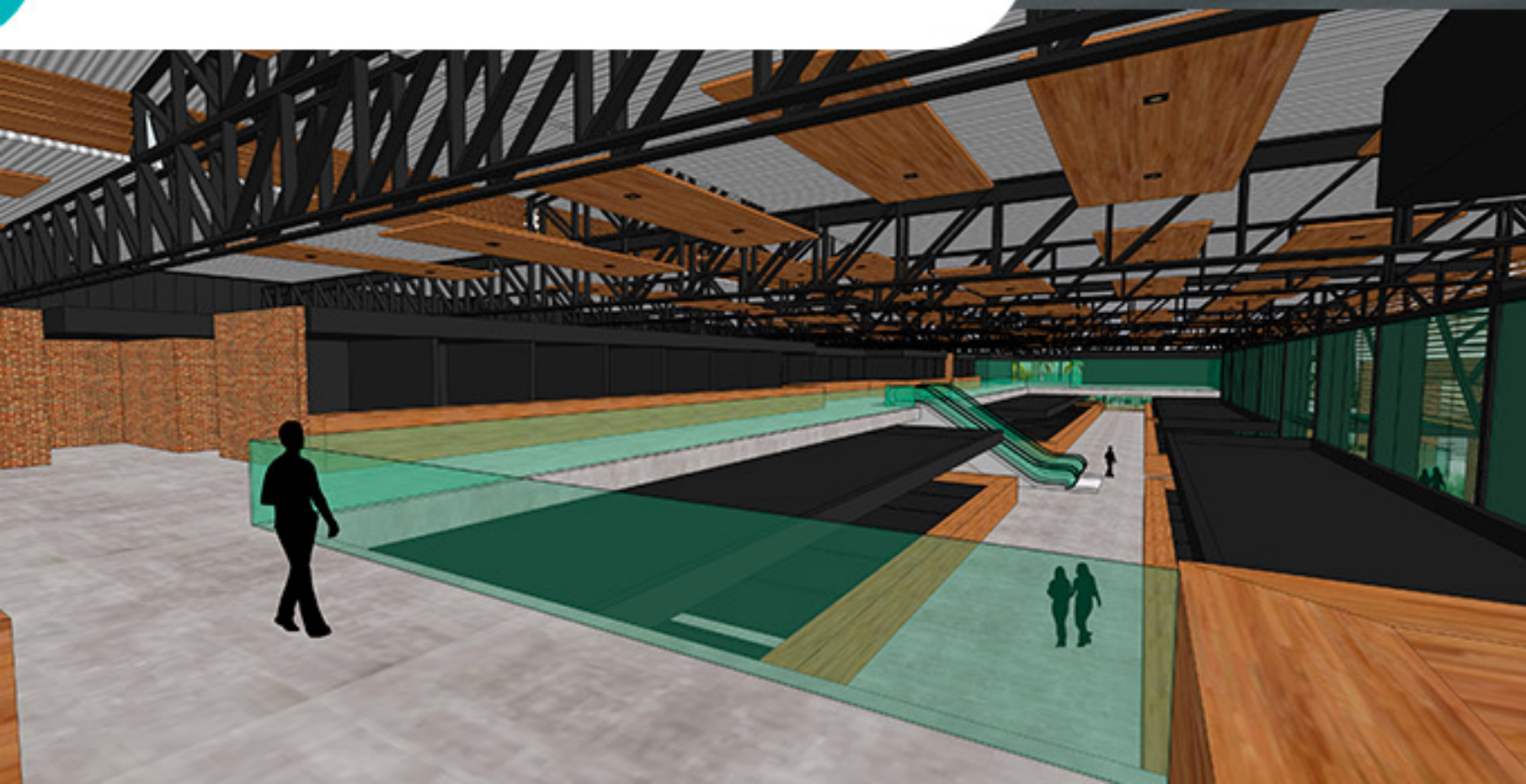


Mercado Brasília

Brasíl

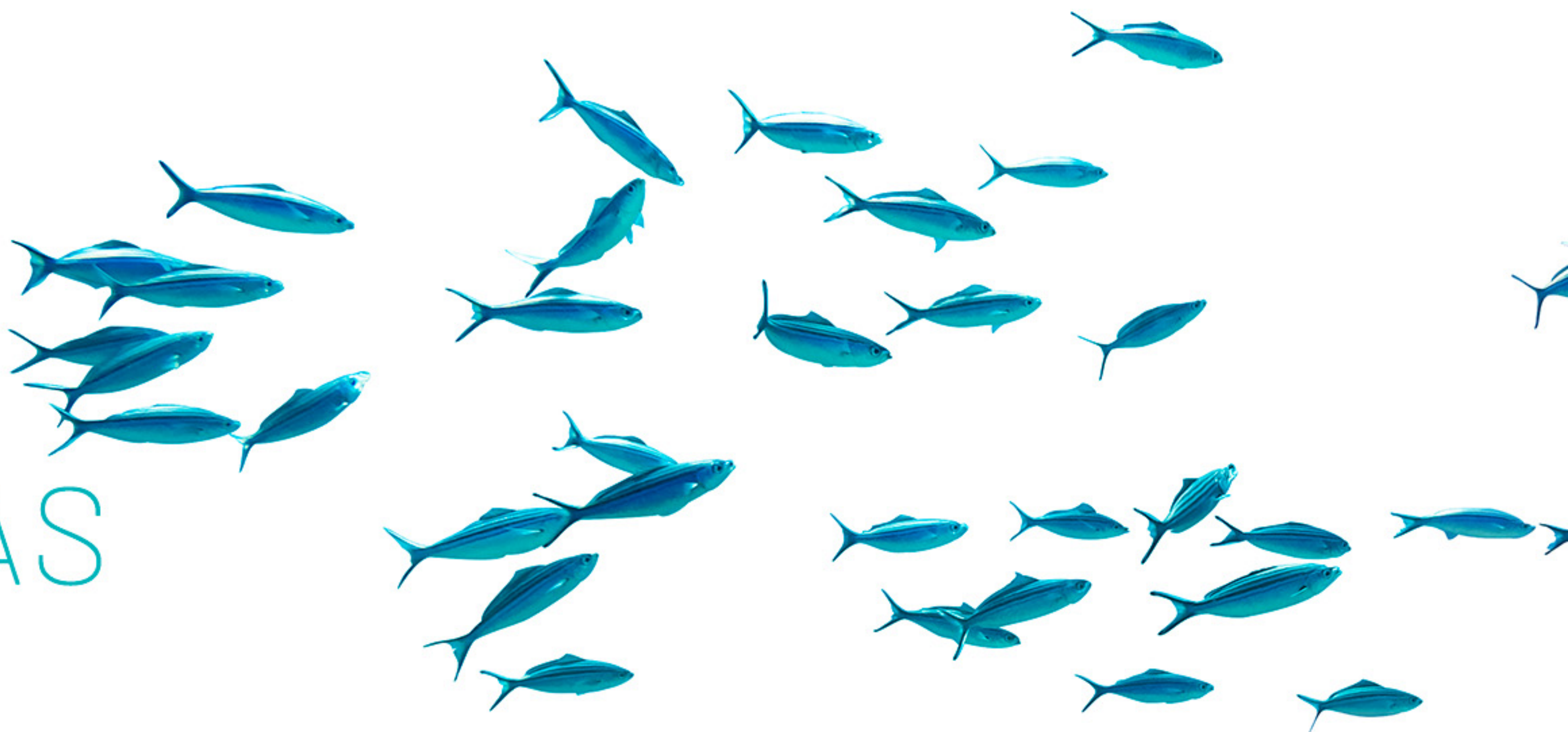
8.100 m²
Brasíl / DF

Plano de Brand XP
Arquitetura + Interiores
Merchandising
Design Gráfico
Formatação de Mix



O que já fizemos

EDIFÍCIOS E SEDES CORPORATIVAS



H Olhos

Retrofit Fachada

3.000 m²
Uberlândia / MG

Plano de Brand XP
Arquitetura



Vitta Headquarters

Vitta Saúde

700 m²
São Paulo / SP

Plano de Brand XP
Design Gráfico
Sinalização
Arquitetura de Interiores



Alameda Inc.
Sede Corporativa

180 m²
Uberaba / MG

Plano de Brand XP
Arquitetura de Interiores
Design Gráfico



Espaço OCTO Wellness Center

260 m²
Uberlândia / MG

Plano de Brand XP
Arquitetura
Arquitetura de Interiores
Design Gráfico



Inovação Zema

Sede Corporativa

240 m²
Araxá / MG

Plano de Brand XP
Arquitetura
Arquitetura de Interiores
Design Gráfico



HUB Unitri

Núcleo de Inovação

1400 m²
Uberlândia / MG

Plano de Brand XP
Arquitetura
Arquitetura de Interiores
Design Gráfico
Ativação de Marca



Central Inconew

Vendas Uberaba

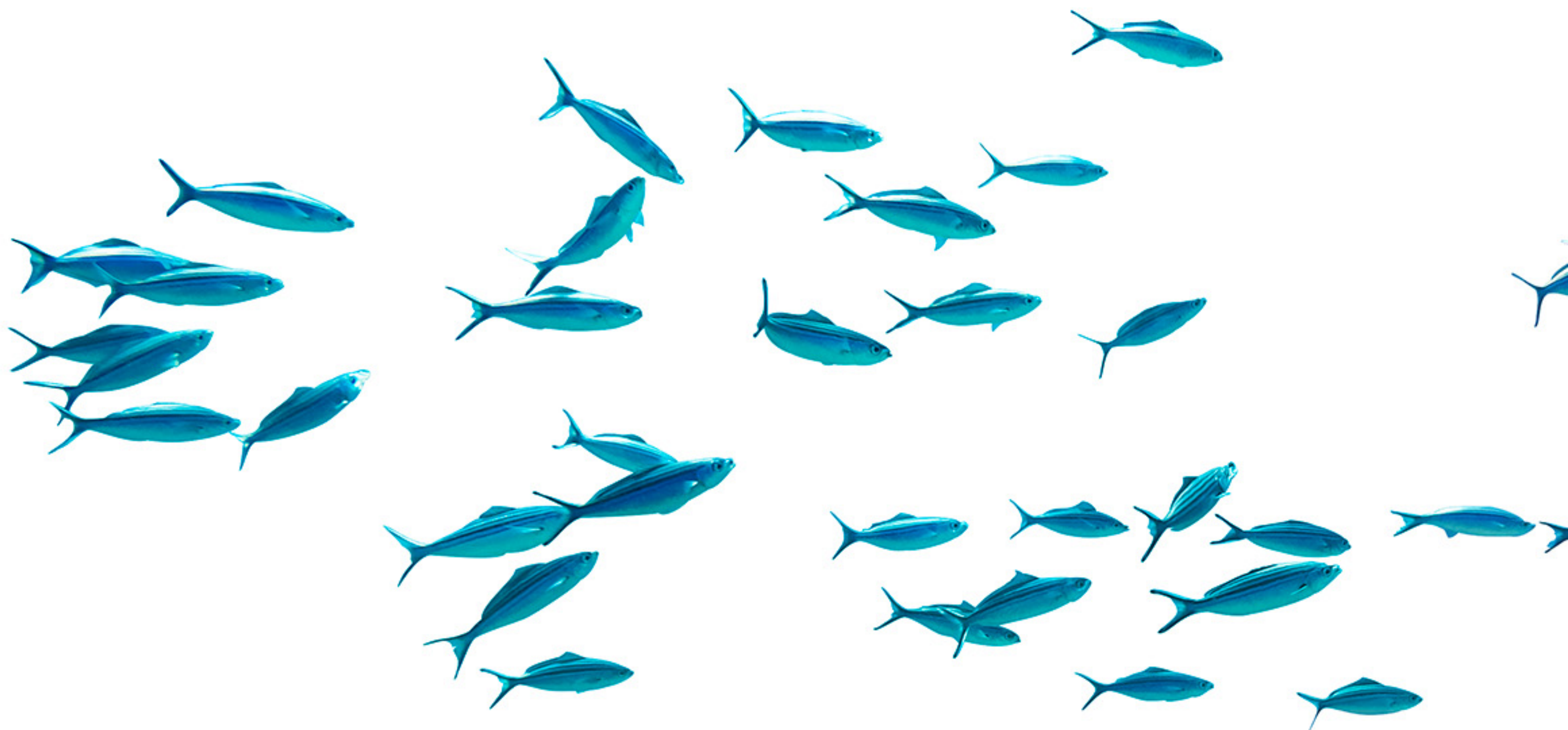
131 m²
Uberaba / MG

Plano de Brand XP
Arquitetura de Interiores
Ativação de Marca
Design Gráfico



O que já fizemos

ESPAÇOS DE IMPACTO

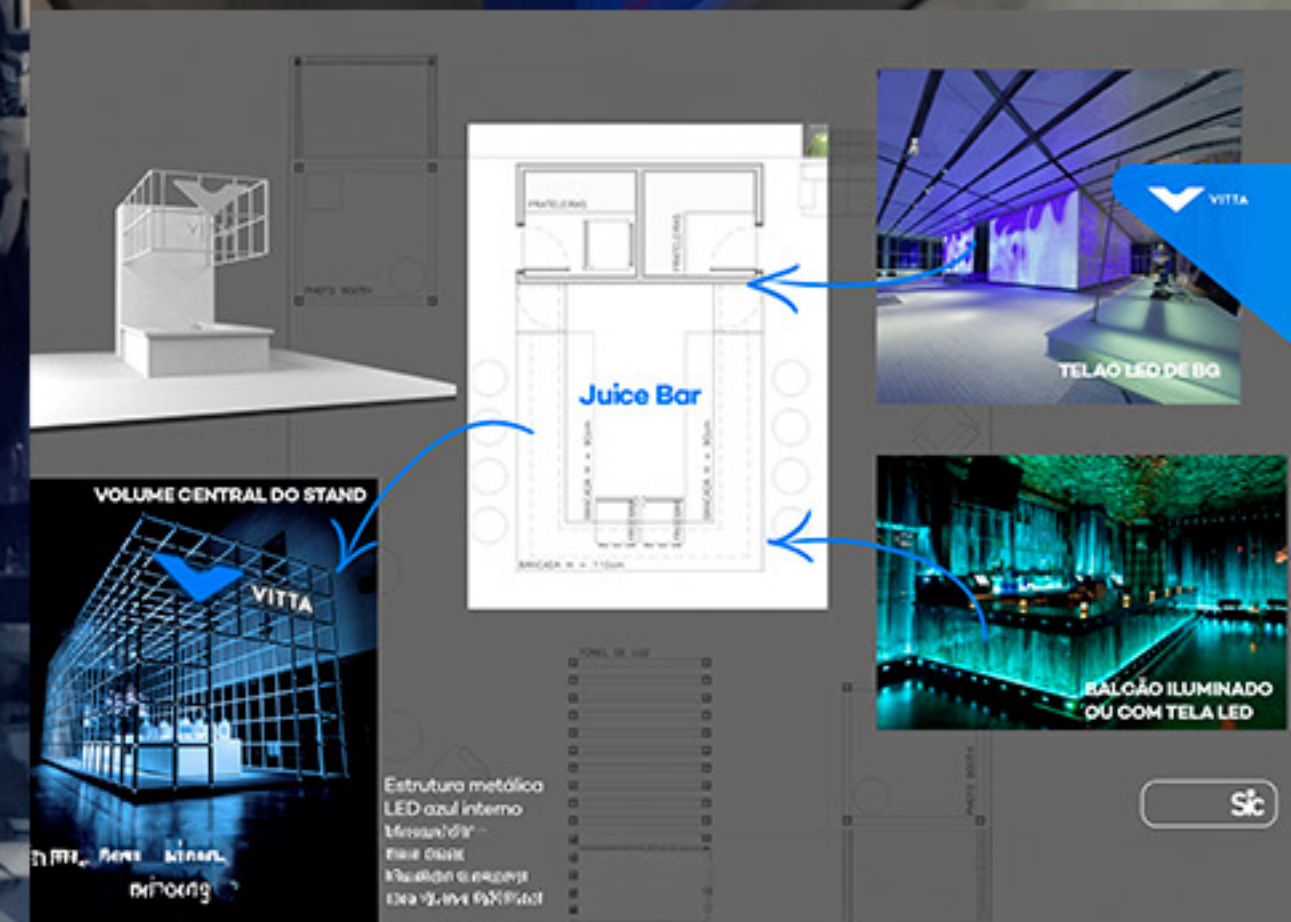


Stand Vitta

AB Startups

420 m²
São Paulo / SP

Plano de Brand XP
Merchandising
Design Gráfico
Ativação de Marca
Arquitetura + Interiores



Stand Brasal Central de Vendas

315 m²
Brasília / DF

Plano de Brand XP
Merchandising
Design Gráfico
Arquitetura
Interiores





brands
tech
spaces
people

🌐 sic.works

✉ thales@sic.works | +55 34 9 8410 6954

✉ fernando@sic.works | +55 34 9 8410 6712

📍 Av. dos Vinhedos, 70 - sala 508, Uberlândia - MG

Henrique N. Damiano

ARQUITETO E URBANISTA RESPONSÁVEL TÉCNICO: Henrique N. Damiano - CAU A284691-8